

Uchwała Nr XC/1979/2023
Rady Miasta Rzeszowa
z dnia 12 grudnia 2023 r.

w sprawie przystąpienia do sporządzenia miejscowego planu zagospodarowania przestrzennego
nr 346/13/2023 „Przełom Strugu” w Rzeszowie

Na podstawie art. 18 ust. 2 pkt 5 ustawy z dnia 8 marca 1990 r. o samorządzie gminnym (Dz. U. z 2023 r. poz. 40, z późn. zm.) oraz art. 14 ust. 1 ustawy z dnia 27 marca 2003 r. o planowaniu i zagospodarowaniu przestrzennym (Dz. U. z 2023 r. poz. 977, z późn. zm.) oraz art. 65 ust. 1 ustawy z dnia 7 lipca 2023 r. o zmianie ustawy o planowaniu i zagospodarowaniu przestrzennym oraz niektórych innych ustaw (Dz. U. z 2023 r. poz. 1688),

Rada Miasta Rzeszowa
uchwała, co następuje:

§ 1

Przystępuje się do sporządzenia miejscowego planu zagospodarowania przestrzennego nr 346/13/2023 „Przełom Strugu” w Rzeszowie, zwanego dalej planem.

§ 2

1. Plan będzie obejmował obszar na osiedlu Drabnianka w Rzeszowie, w rejonie ulic: Podmiejskiej, Koło i Jachowicza, wyznaczony na załączniku graficznym do niniejszej uchwały.
2. Dopuszcza się procedowanie planu, w tym jego uchwalanie, w kolejnych częściach.

§ 3

Przedmiotem opracowania planu będzie ustalenie przeznaczenia terenu oraz zasad jego zabudowy i zagospodarowania, stosownie do przepisów art. 15 ustawy o planowaniu i zagospodarowaniu przestrzennym.

§ 4

Na obszarze określonym granicami wyznaczonymi na załączniku graficznym do niniejszej uchwały, uchyla się uchwały:

- 1) Nr XXVI/118/2004 Rady Miasta Rzeszowa z dnia 6 lipca 2004 r. w sprawie przystąpienia do sporządzenia Miejscowego Planu Zagospodarowania Przestrzennego Nr 78/8/2004 „Drabnianka - Biała” przy ul. Miłej w Rzeszowie;
- 2) Nr IV/56/2006 Rady Miasta Rzeszowa z dnia 21 grudnia 2006 r. w sprawie przystąpienia do sporządzenia Miejscowego Planu Zagospodarowania Przestrzennego Nr 144/15/2006 pomiędzy ulicami: Gościnną, Jachowicza i Kwiatkowskiego w Rzeszowie;
- 3) Nr VI/84/2007 Rady Miasta Rzeszowa z dnia 30 stycznia 2007 r. w sprawie przystąpienia do sporządzenia Miejscowego Planu Zagospodarowania Przestrzennego 146/1/2007 w rejonie ujścia Strugu;
- 4) Nr XVII/355/2011 Rady Miasta Rzeszowa z dnia 27 września 2011 r. w sprawie przystąpienia do sporządzenia Miejscowego Planu Zagospodarowania Przestrzennego Nr 224/10/2011 „Biała – Nad Strugiem” w Rzeszowie.

§ 5

Wykonanie uchwały powierza się Prezydentowi Miasta Rzeszowa.

§ 6

Uchwała wchodzi w życie z dniem podjęcia.

Przewodniczący
Rady Miasta Rzeszowa

Andrzej Dec

UZASADNIENIE

do uchwały Nr XC/1979/2023 Rady Miasta Rzeszowa z dnia 12 grudnia 2023 r. w sprawie przystąpienia do sporządzenia miejscowego planu zagospodarowania przestrzennego nr 346/13/2023 „Przełom Strugu” w Rzeszowie

Obszar o powierzchni około 43,60 ha, objęty uchwałą w sprawie przystąpienia do sporządzenia planu, położony jest na osiedlu Drabinianka w Rzeszowie. Obejmuje on obszar ogrodów działkowych „Nad Strugiem” położonych przy ul. Jachowicza w Rzeszowie oraz teren zabudowy jednorodzinnej zlokalizowanej przy ulicach Podmiejska i Koło. Od południa obszar ten ograniczony jest ulicą Jachowicza. Obejmuje on nieruchomości położone nad rzeką Strug, które zostały, zgodnie z polityką przestrzenną wskazaną w studium uwarunkowań i kierunków zagospodarowania przestrzennego, uznane za niezbędne do zaspokojenia potrzeb mieszkańców oraz poprawy jakości ich życia. Dzięki swojemu położeniu oraz cechom uznac go należy za obszar przestrzeni publicznej, tj. o szczególnym znaczeniu dla rozwoju i prawidłowego funkcjonowania miasta Rzeszowa.

Nadrzędnym celem podjęcia niniejszej uchwały jest realizacja ochrony doliny rzeki Strug, poprzez ustanowienie prawa miejscowego w tym obszarze. Ochrona ta będzie odbywać się m.in. poprzez:

- 1) ustalenie zasad zagospodarowania oraz zabudowy;
- 2) zagospodarowanie terenów w sposób uporządkowany, zorganizowany i spójny;
- 3) utrwalenie przyrodniczego charakteru doliny rzeki, jako elementu systemu zieleni miejskiej;
- 4) utrwalenie przyrodniczego charakteru doliny, jako podstawy systemu zieleni miejskiej;
- 5) zabezpieczenie terenów pod komunikację, w szczególności pieszą i rowerową.

Na przedmiotowym obszarze obowiązują uchwały:

- 1) Nr XXVI/118/2004 Rady Miasta Rzeszowa z dnia 6 lipca 2004 r. w sprawie przystąpienia do sporządzenia Miejscowego Planu Zagospodarowania Przestrzennego Nr 78/8/2004 „Drabinianka - Biała” przy ul. Miłej w Rzeszowie;
- 2) Nr IV/56/2006 Rady Miasta Rzeszowa z dnia 21 grudnia 2006 r. w sprawie przystąpienia do sporządzenia Miejscowego Planu Zagospodarowania Przestrzennego Nr 144/15/2006 pomiędzy ulicami: Gościnną, Jachowicza i Kwiatkowskiego w Rzeszowie;
- 3) Nr VI/84/2007 Rady Miasta Rzeszowa z dnia 30 stycznia 2007 r. w sprawie przystąpienia do sporządzenia Miejscowego Planu Zagospodarowania Przestrzennego 146/1/2007 w rejonie ujścia Strugu;
- 4) Nr XVII/355/2011 Rady Miasta Rzeszowa z dnia 27 września 2011 r. w sprawie przystąpienia do sporządzenia Miejscowego Planu Zagospodarowania Przestrzennego Nr 224/10/2011 „Biała – Nad Strugiem” w Rzeszowie.

Ze względu na aktualne uwarunkowania prawne, tj. m.in. w związku z uchwaleniem przez Radę Miasta Rzeszowa nowego Studium uwarunkowań i kierunków zagospodarowania przestrzennego miasta Rzeszowa (uchwała Nr LXXXV/1890/2023 Rady Miasta Rzeszowa z dnia 26 września 2023 r.) zasadnym było podjęcie nowego opracowania.

Procedura sporządzania planu umożliwi szeroką partycypację społeczną i bieżący wpływ mieszkańców Rzeszowa na przeznaczenie i zasady zagospodarowania terenów.

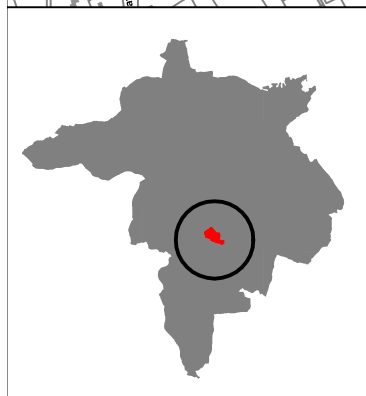
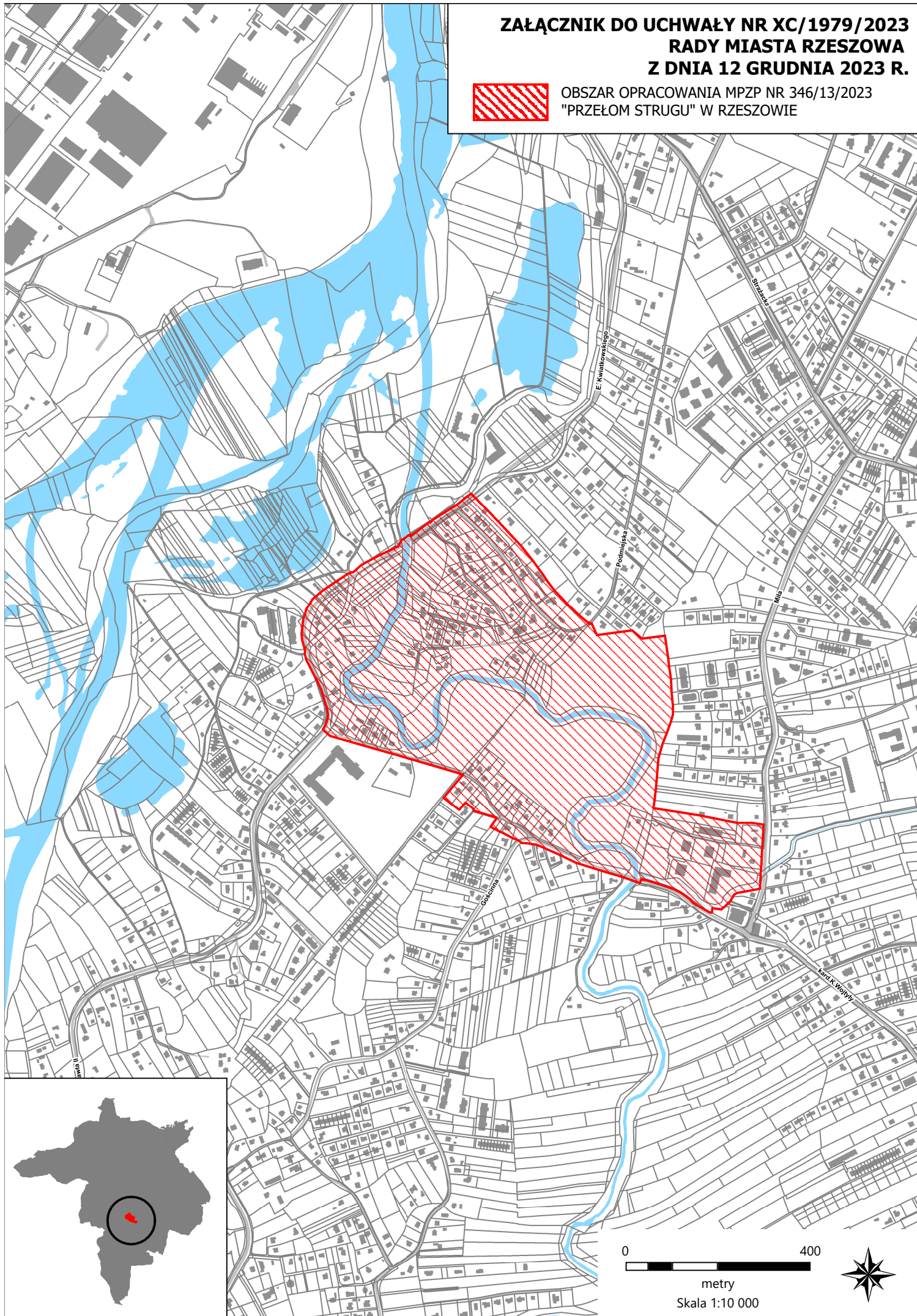
Przewidywane rozwiązania będą zgodne z ustaleniami Studium uwarunkowań i kierunków zagospodarowania przestrzennego miasta Rzeszowa.

Biorąc pod uwagę powyższe, potrzebne jest przygotowanie nowego dokumentu planistycznego, który uczyni zadość potrzebom społecznym i gospodarczym, a jednocześnie zabezpieczy tereny pod realizację celów publicznych, stosownie do zapisów nowego Studium miasta Rzeszowa. W związku z powyższym przystąpienie do sporządzenia nowego planu jest uzasadnione.

**ZAŁĄCZNIK DO UCHWAŁY NR XC/1979/2023
RADY MIASTA RZESZOWA
Z DNIA 12 GRUDNIA 2023 R.**



**OBSZAR OPRACOWANIA MPZP NR 346/13/2023
"PRZEŁOM STRUGU" W RZESZOWIE**



metry
Skala 1:10 000

